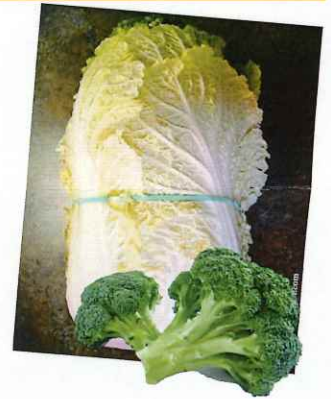


2025年2月利用申請について

新年が始まりました。冬らしい寒さが続きます。
年末に猛威を振った感染症が少し収まりつつあります。
さて2月の利用申請書お届けいたします。
今年は花浅葱の畑で立派な白菜とブロッコリーが収穫できました。
給食材料として使用しています。
花浅葱の利用者が育ててくれています。
時々、放デイの子どもたちもお手伝いに行きます。
まだ売れるほどの量は取れませんが春野菜の植え付けが始まりました。
1月5日ミュージカル前座出演は無事終わりました。見に来ていただいた保護者の皆様
ありがとうございました。5年ぶりでした。緊張しつつも毎日の練習成果をそれぞれ発揮
できてとてもかわいく素敵でした。



【変わらずのお願いです！】
職員は全員ワクチン接種をいたしておりますが、狭い空間や送迎車中で感染してしま
います。暮れには職員確保に困難をきたしました。
新型コロナ、インフルエンザだけでなく感染症に罹患なさった時は、通院とご自宅での療養を
お願い致します。ご自宅への送迎もお預かり時間も長時間、同一空間内ですので
どんなに消毒をし感染対策を講じても職員の感染リスクは大変高いです。
にじと風は可能な限り閉所は致しません。
何よりお子様と一緒に楽しみたいと職員が計画準備をしています。
お天気以外の理由で中止しないで実施していきたいと存じます。
5類になり濃厚接触の判断の変更に伴い取り扱い変更が終わりましたらお知らせいたします。
にじと風には基礎疾患を有する方など、重症化リスクの高い方が多数おられます。
新型コロナウイルスの感染症法上の位置づけに変更があっても、新型コロナウイルス自
体のウイルス学的特徴が変化するわけではありません。事業継続のため、引き続き保護
者皆様のご理解・ご協力をお願い致します。
コロナワクチン接種代高すぎますね。

まだ受けてらっしゃらない方インフルエンザ予防接種受けてください。
少し高いですがお子さんを守る点からも接種お願いいたします。

2月度の利用申請をお願い致します。1月27日(月) [厳守] までに、ご提出ください。



にじと風へお願いします。(FAX・持参OK) 土、日曜とも同様をお願いします。

★2月★

月	火	水	木	金	土	日
					1	2
3	4	5	6	7	8	9
10	11	12	13	14	15	16
17	18	19	20	21	22	23
24	25	26	27	28		

は土休行事活動
はお預かりのみ
は完全閉所日です。

★ 2月の予定 ★

- 2月1日 (土) 預かり合同作品展見学
- 2月2日 (日) 完全閉所 市役所フリマ節分
- 2月3日 (月) 立春・節分行事
- 2月6日 (木) 八千代市連携協
- 2月8日 (土) 預かりあり・針供養・資源回収
- 2月9日 (日) 完全閉所
- 2月11日 (火) 建国記念日・バレンタイン行事
- 2月13日 (木) 職員会議
- 2月14日 (金) バレンタイン
- 2月15日 (土) 完全閉所 保護者会
- 2月16日 (日) 完全閉所
- 2月17日 (月) お誕生会・ケース会議
- 2月22日 (土) 預かりピクニック
- 2月23日 (日) 完全閉所
- 2月24日 (月) 預かりのみ
- 2月25日 (火) 子ども分科会
- 2月27日 (木) 千葉放課後連研修会NO35



<事務局日程>

- 2/4 (火) 12月分利用料引き落とし
- 2/10 (月) 1月介護給付請求
- 2/19 (水) 3月利用申請書 2月利用料請求
- 2/19 (水) 1月利用料請求
- 2/26 (水) 1月分給与支払い
- 2/28 (金) 2月分利用実績集計



2月11日イエローシート
キャンペーンはバレンタイン
行事ですが参加します!!
ご協力お願いします



古着も紙類もOKです。ご協力を！
1月は全体的にとっても少なかった
です。アルミ缶大歓迎

★2月土曜日ご利用のかたはお弁当ご持参ください。
2月1日、8日、24日(3回のみお弁当ご持参ください)
11日は昼食はにじと風で用意します。行事食
22日もにじと風がピクニック弁当用意します。

◎施設定員があります。申請書送付先も下記をお願いします。
ご希望に添えない場合もあります。(個別に相談をさせていただきます)
◎分からないこと、ご質問等がありましたら下記の連絡先へご相談下さい。