

2023年11月利用申請について

11月の利用申請書お届けいたします。
花壇の咲残りの日日草がやっと生き生きときれいな色の花をつけています。
土曜日ごとの雨にあい、なかなかできなかったピクニックもできました。
11月は防災訓練を行います。班リーダーの子ども達の奮闘ぶりを見ていただきたいです。
11月にも保護者会主催研修会を対面で行います。
ボランティアさんや地域、保護者の方と行事を行うことの意義を再認識しています。
まだボランティアさんの受け入れは制限しています。
行動援護、移動支援2例は事故なく経過しています。
11月も他事業所のお祭りに参加します。4年ぶりです。
職員の骨身を惜しまない努力でいろいろな工夫の仕方を覚えしました。
にじと風には基礎疾患を有する方など、重症化リスクの高い方が多数おられます。
新型コロナウイルスの感染症法上の位置づけに変更があっても、新型コロナウイルス自体の
ウイルス学的特徴が変化するわけではありません。このため、事業を継続していくため（閉
所はしたくありません）にも、引き続き皆様方のご理解・ご協力をお願いいたします。イン
フルエンザも流行中です。



11月の各行事も形を変えて行います。ご参加下さい。

11月度の利用申請をお願い致します。10月27日(金) [厳守]までに、
にじと風へお願いします。(FAX・持参OK) 土、日曜とも同様をお願いします。

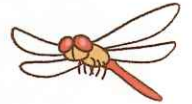


☆11月☆

月	火	水	木	金	土	日
		1	2	3	4	5
6	7	8	9	10	11	12
13	14	15	16	17	18	19
20	21	22	23	24	25	26
27	28	29	30			

は土休行事活動
はお預かりのみ
は完全閉所日です。

- ① 居宅介護、移動支援(ヘルパー)及びレスパイト(一時預り)の申込は開閉所に関係なく申請して下さい。判っている範囲でこの用紙で申込んで下さい。外出を伴う移動支援、行動援護は再開しています。
- ② 給食・送迎の申込みも併せてお願いいたします。ご自宅への送り時間指定のある方は、特記下さい。
- ③ 11月の利用予定がない場合も提出して下さい。
- ④ 保育Vさんへのお願いや、送迎担当の配置等調整の必要上、期日内提出にご協力をお願いします。提出後の変更追加は随時受け付けます。
- ⑤ お迎えの時間が遅くなるとき(18:00を過ぎるとき)は、ご連絡下さい。職員がおりますのでご安心下さい。



☆ 11月の予定 ☆

- 11月1日 (日) フラット例会
- 11月3日 (金) 文化の日土休ピクニック
- 11月4日 (土) 預かりあり
- 11月5日 (日) 完全閉所・市役所フリマ
- 11月8日 (水) 県療育支援部会
- 11月11日 (土) 資源回収 預かりあり
- 11月12日 (日) 完全閉所
- 11月14日 (火) 千葉放課後連役員会
- 11月15日 (水) 七五三・児発内覧会・知的児童部会
- 11月17日 (金) 職員会議(予定)
- 11月18日 (土) ふるさと学舎祭り完全閉所
- 11月19日 (日) 完全閉所
- 11月21日 (火) 八千代放課後連研修会
- 11月23日 (木) 勤労感謝の日(土休)防災訓練
- 11月25日 (土) 預かりあり・ライフサポート書こう会研修会
- 11月26日 (日) 完全閉所
- 11月27日 (月) お誕生会
- 11月28日 (火) ライフサポート書こう会
- 11月30日 (水) 事業所連幹事会

★再度新型コロナウイルス感染予防対策徹底のお願い(継続)
ご家族の職場等にての異変についてもご連絡下さい。
★市役所フリマは開催。11月5日
★11/25ライフサポートファイル書こう会八千代研修会は感染
対策を講じて実施。

- ★ 11月の完全閉所日は5、12、18、19、26(5回)。
- ★ 11月5日フリマ、担当者ども預かりあり
- ★ 11月18日ふるさと学舎祭り担当者ども預かりあり
- ★ 資源回収11月11日(土)は実施。
- ☆ 11月18日(土)はお預かりは出来ません。(予定)
- ☆ 施設へのお子様のお迎えをお願いいたします。

◎施設定員があります。申請書送付先も下記にお願いします。
ご希望に添えない場合もあります。(個別に相談をさせていただきます)
◎分からないこと、ご質問等がありましたら下記の連絡先へご相談下さい。

<事務局日程>

- 11/4(土) 9月分利用料引き落とし
- 11/10(金) 10月介護給付請求
- 11/19(日) 12月利用申請書
- 11/19(日) 10月利用料請求
- 11/24(金) 10月分給与支払い
- 11/30(木) 11月分利用実績集計



10月もたくさん
集めて頂きありが
とうございました!

10月もアルミ缶が少
なく収入が少なかった
です。高く売れます

- ★資源回収は5月から保護者が実施しています。
- ★市役所フリマも再開しました。まだまだ出店者は少ないですが
親どおしの会話が弾んでいます。地域新聞にも掲載!
会って話せることこんなに楽しい!

★お預かりのみの土曜日はお弁
当ご持参ください。
変更の時、当日利用予定の方に
連絡致します。

にじと風は5類でも独自に抗原検査の
み継続します。