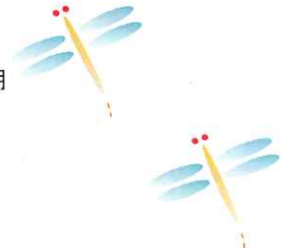


2023年9月利用申請について

9月の利用申請書お届けいたします。
夏の特別活動もお盆休みを挟んで後半に入りました。
猛暑の8月は熱中症アラートが出てプールに入れない日がありましたが少し気温が落ち着き夏のプールをいっぱい楽しんでいました。
10月には保護者会主催研修会を対面で行います。
ボランティアさんや地域、保護者の方と行事を行うことの意義を再認識致しました。
お母さまに作って頂く屋台のカレーは美味しいです。
行動援護、移動支援2例は事故なく経過しています。
9月は他事業所のお祭りに参加します。4年ぶりです。
職員の骨身を惜しまない努力でいろいろな工夫の仕方を覚えました。
にじと風には基礎疾患を有する方など、重症化リスクの高い方が多数おられます。
新型コロナウイルスの感染症法上の位置づけに変更があっても、新型コロナウイルス自体のウイルス学的特徴が変化するわけではありません。このため、事業を継続していくため（閉所はしたくありません）にも、引き続き皆様方のご理解・ご協力をお願いいたします。2学期に入り人との接触が多くなります。



9月の各行事も形を変えて行います。ご参加下さい。

9月度の利用申請をお願い致します。8月27日(日) [厳守]までに、にじと風へお願いします。(FAX・持参OK)土、日曜とも同様をお願いします。

☆9月☆

月	火	水	木	金	土	日
				1	2	3
4	5	6	7	8	9	10
11	12	13	14	15	16	17
18	19	20	21	22	23	24
25	26	27	28	29	30	
は土休行事活動						
はお預かりのみ						
は完全閉所日です。						

- ① 居宅介護、移動支援(ヘルパー)及びレスパイト(一時預り)の申込は開閉所に関係なく申請して下さい。判っている範囲でこの用紙で申込して下さい。外出を伴う移動支援、行動援護は再開しています。
- ② 給食・送迎の申込みも併せてお願いいたします。ご自宅への送り時間指定のある方は、特記下さい。
- ③ 9月の利用予定がない場合も提出して下さい。
- ④ 保育Vさんへのお願いや、送迎担当の配置等調整の必要上、期日内提出にご協力をお願いします。提出後の変更追加は随時受け付けます。
- ⑤ お迎えの時間が遅くなるとき(18:00を過ぎるとき)は、ご連絡下さい。職員がおりますのでご安心下さい。

☆ 9月の予定 ☆

9月1日	(金)	始業式・防災の日
9月3日	(日)	市役所フリマ預かり有 完全閉所
9月8日	(金)	職員会議
9月9日	(土)	資源回収 預かり有、保護者会、重陽の節句
9月10日	(日)	完全閉所
9月12日	(火)	千葉放課後連役員会
9月16日	(土)	完全閉所 終まつり
9月17日	(日)	完全閉所
9月18日	(月)	敬老の日 預かり有
9月19日	(火)	八千代放課後連役員会
9月23日	(土)	秋分の日土休ピクニック
9月24日	(日)	完全閉所
9月25日	(月)	お誕生会
9月26日	(火)	ライフサポート書こう会八千代
9月29日	(金)	十五夜



<事務局日程>

9/4(月)	7月分利用料引き落とし
9/10(日)	8月介護給付請求
9/19(火)	10月利用申請書
9/19(火)	8月利用料請求
9/26(火)	8月分給与支払い
9/30(木)	9月分利用実績集計



8月もたくさん集めて頂きありがとうございました！



8月もアルミ缶が少なく収入が少なかったです。高く売れます

- ★外出飲食を伴う活動は9月も試行的に実施(1回)。
- ★再度新型コロナウイルス感染予防対策徹底のお願い(継続)ご家族の職場等にての異変についてもご連絡下さい。
- ★市役所フリマは開催。9月3日
- ★ライフサポートファイル書こう会八千代は感染対策を講じて再開。

- ★ 9月は職員会議9月8日(金)
- ★ 9月の完全閉所日は3, 10, 16, 17, 24(5回)。
- ★ 9月3日フリマ、担当者ども預かりあり
- ★ 資源回収9月9日は実施いたします。

- ★資源回収は5月からは保護者が実施しています。
- ★市役所フリマも再開しました。まだまだ出店者は少ないですが親どおしの会話が弾んでいます。会って話せることこんなに楽しい♡

- ★ 9月16日(土)はお預かりは出来ません。(予定)
- ★ 施設へのお子様のお迎えをお願いいたします。

★お預かりのみの土曜日はお弁当持参ください。変更の時、当日利用予定の方に連絡致します。

- ◎施設定員があります。申請書送付先も下記にお願いします。ご希望に添えない場合もあります。(個別に相談をさせていただきます)
- ◎分からないこと、ご質問等がありましたら下記の連絡先へご相談下さい。

にじと風は5類でも独自に抗原検査のみ継続します。