

各位

平成27年1月9日
特定非営利活動法人にじと風福祉会
吉野 真理子

♪♪冬スキー旅行のご案内♪♪

参加
待っています

冬の雪とスキーを楽しみましょう。今年初めての企画です！
スキー滑れるかな？雪だるまを作ったり遊んだり、夜はもちろん
カラオケ、温泉、バスをかりて道中もわいわいがやがや楽しい2日間が過ごせること請合いです。
(ご家族参加もありです。)

1. 期日 平成27年2月21日(土)2月22日(日) 集合は6:00~(予定「しまむら」向八千代市駐車場外集合)
2. 行き先 志賀高原(長野県) 1日目: 長野県志賀高原スキー場宿泊所着
2日目: スキー、雪遊び
宿泊先: ホテルシャレードイン志賀
〒308-0401 長野県下高井郡山ノ内町志賀高原丸池
電話 0269-34-3131

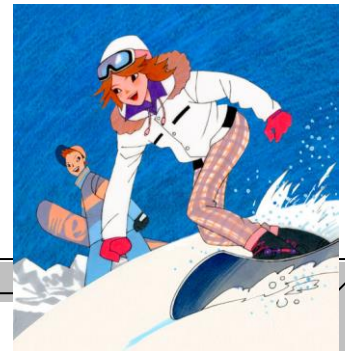
3. 参加費

- ①にじと風利用者. 会員 (保険、バス代、宿泊代1泊3食含)
- | | |
|-----------------|--------|
| 大人 (中学生以上) | 18500円 |
| 子ども (3歳から小学生まで) | 14500円 |
| 幼児 (3歳まで) | 14500円 |
| 職員. ボランティア | 15000円 |

消費税の増税により
参加費が少し(!)
値上がりしました。

②その他費用

- スキー、ストック、ブーツ3点セット2日間: 2500円
ウェア2日間: 2000円
帽子、ゴーグル、手袋は各自ご用意下さい。
リフト券は各自購入になります。



主催: 特定非営利活動法人日本障害者課外活動推進協議会
7回目になりました。

にじと風の子もたちと一緒に雪の楽しさ、スキーの楽しさを共にと
専門のインストラクターの方々が企画して下さいました。
雪とお友だちになれること請け合い!(かまくら作り、雪像作り、雪上ウォークラリー等)

4. 申込み締切 平成27年1月31日(土)

不明な点、ご相談は吉野まで
047-480-0801 090-3817-7046

冬スキー一泊旅行申込書

1. 参加人数: _____ 名 (連絡先tel: _____)

参加者 氏名				
スキーウェア サイズ				

2. 費用合計: _____ 円 (大 人: 子 人: 幼児 人)

領収書は別途発行いたします。

申込み先 にじと風 〒276-0046 八千代市大和田新田453-126

tel & fax 047-480-0801

E-mail yosino@asahi-net.email.ne.jp

冬スキー一泊旅行申込書

団体名			連絡先担当者名		
1. 参加人数： 名			連絡先tel：		
	1人目	2人目	3人目	4人目	5人目
参加者 氏名					
スキーウェア サイズ					
スキー靴サイズ					
参加者 氏名					
スキーウェア サイズ					
スキー靴サイズ					
参加者 氏名					
スキーウェア サイズ					
スキー靴サイズ					
参加者 氏名					
スキーウェア サイズ					
スキー靴サイズ					

2. 費用合計： _____ 円（大 人： 子 人： 幼児 人）

領収書は別途発行いたします。

申込み先 にじと風 〒276-0046 八千代市大和田新田453-126

TEL 047-480-0801

E-mail yosino@asahi-net.email.ne.jp

FAX 047-480-0807

このままでFAXして下さい

FAX 047-480-0807

